

# PATROCINIO y EMPOWERMENT en Coaching

## 10 y 11 Mayo en Madrid

Hacer coaching desde el concepto del empowerment (facilitar que el otro saque a la luz todo el poder que lleva dentro) significa aplicar el coaching en toda su grandeza, pues nuestro interlocutor se convierte en la persona que realmente es, alguien único, con un potencial increíble, y ante el que se abre un inmenso mundo de posibilidades. El coaching con empowerment, significa hacerlo desde la plenitud, desde la grandeza, desde el centro que todos tenemos. En definitiva, es hacer el coaching más potenciador que se puede hacer, ligado a los sueños de las personas y a que se conviertan en realidad. Es coaching **CON MAYUSCULAS!**

“Un buen Coach sabe patrocinar: cree en su cliente, hace que éste se sienta importante y le demuestra que puede cambiar las cosas.

El proceso de patrocinio se expresa por medio de la comunicación (tanto verbal como no verbal) de varios mensajes clave. Dichos mensajes están relacionados con el reconocimiento del cliente en un aspecto fundamental para él.” Robert Dilts

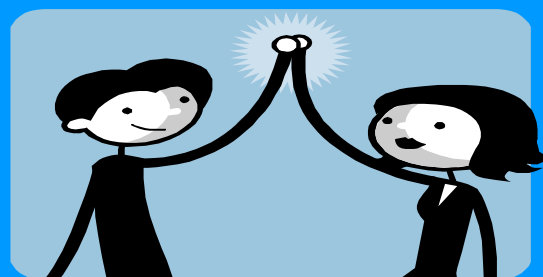
El patrocinio implica apoyar a las personas para que crezcan y cambien al nivel de su identidad. El sentido de identidad de la persona se relaciona con su percepción de sí misma, de su función y de su “llamamiento”.

### EMPOWERMENT:

- \* **Hacer Coaching a personas sin límites.**
- \* **La importancia de actuar desde el centro y la plenitud**
- \* **Facilita que el Coachee saque todo el poder que lleva dentro.**
- \* **Herramientas para hacer aflorar la grandeza de las personas**

### PATROCINIO:

- \* **El arte de formular mensajes de patrocinio personalizados y la maestría de apadrinar su respuesta emocional.**
- \* **Descubre la fuente de tus recursos**
- \* **¿Quiénes son los mentores internos que guían y apoyan a nuestro cliente?**
- \* **Preguntas metas.**



### Coaching con PNL

**Horario:** Sábado 15,00 a 21,00 h.  
Domingo: 9,00 a 15,00 h.

**Lugar:** Hotel Tryp Centro Norte  
C/ Mauricio Legendre, 16  
Metro Chamartín

**Precio:** 225 euros

Este módulo es una de las “**diferencias que marcan la diferencia**” de hacer Coaching en el IPH. En él se marca el enfoque basado en la identidad y el apadrinamiento que propicia cambios evolutivos, integrados e integradores.

El Sábado 10, con SARA FERRERAS, aprenderemos a escuchar “centrados” y “conectados” plenamente con el cliente, siendo curiosos y receptivos.

El Domingo 11, JOSÉ PEDRO GARCÍA se encargará de hacernos vivir y disfrutar el empowerment . Para en nosotros mismos y para que aprendamos a transmitírselo a otros.

## INSTITUTO POTENCIAL HUMANO

☎ 91 620 6045 – 650 386 259

🌐 [www.iphpnl.net](http://www.iphpnl.net) ✉ [iph@iphpnl.net](mailto:iph@iphpnl.net)



